



Мидтаун

500 метров от моря!

«Мидтаун» представляет собой 14-этажный жилой дом. Проект включает в себя 57 квартир разной площади, с коммерческими помещениями на первом этаже.



СТРОИТЕЛЬНЫЙ СТАНДАРТ:

Проект выполнен с соблюдением высоких стандартов строительства, использованы строительные материалы премиум-класса

- Фасад - композитная панель, декоративный настил, утепленный фасад;
- Перила - стеклянные, с алюминиевыми профилями;
- Внутренние перегородки возведут из газоблоков (преимущества – звукоизоляция, теплоизоляция и малый вес);
- 2 лифта производителя Отис - каждый рассчитан на 8 персон;
- Входы будут облицованы керамогранитом, на стенах будет использована декоративная краска и частично шпон, потолок будет Армстронг (подвесной).
- Лестница - ступени из натурального гранита и с металлическими перилами

OTIS





УСЛУГИ КОМПЛЕКСА:

Сервисная управляющая компания осуществляет следующие услуги:

- Освещение мест общего пользования;
- Уборка мест общего пользования;
- Эксплуатация лифтов;
- Уборка лифтов;
- Уборка прилегающей территории;
- Установка и правильная эксплуатация систем видеонаблюдения.

Ежемесячная стоимость обслуживания инфраструктуры комплекса составляет:

- Для квартир до 100 квадратных метров - **м² * 1 лари;**
- Для квартир от 100 квадратных метров - **м² * 0,7 лари.**

Оплата начнется с момента начала работы администрации в комплексе.

ПЛАН ЭТАЖА

 Сторона моря

 Сторона моря

 Сторона гор

 Сторона гор



#	m ²
1	144.3
2	53.1
3	86.2
4	127.3
5	70.0

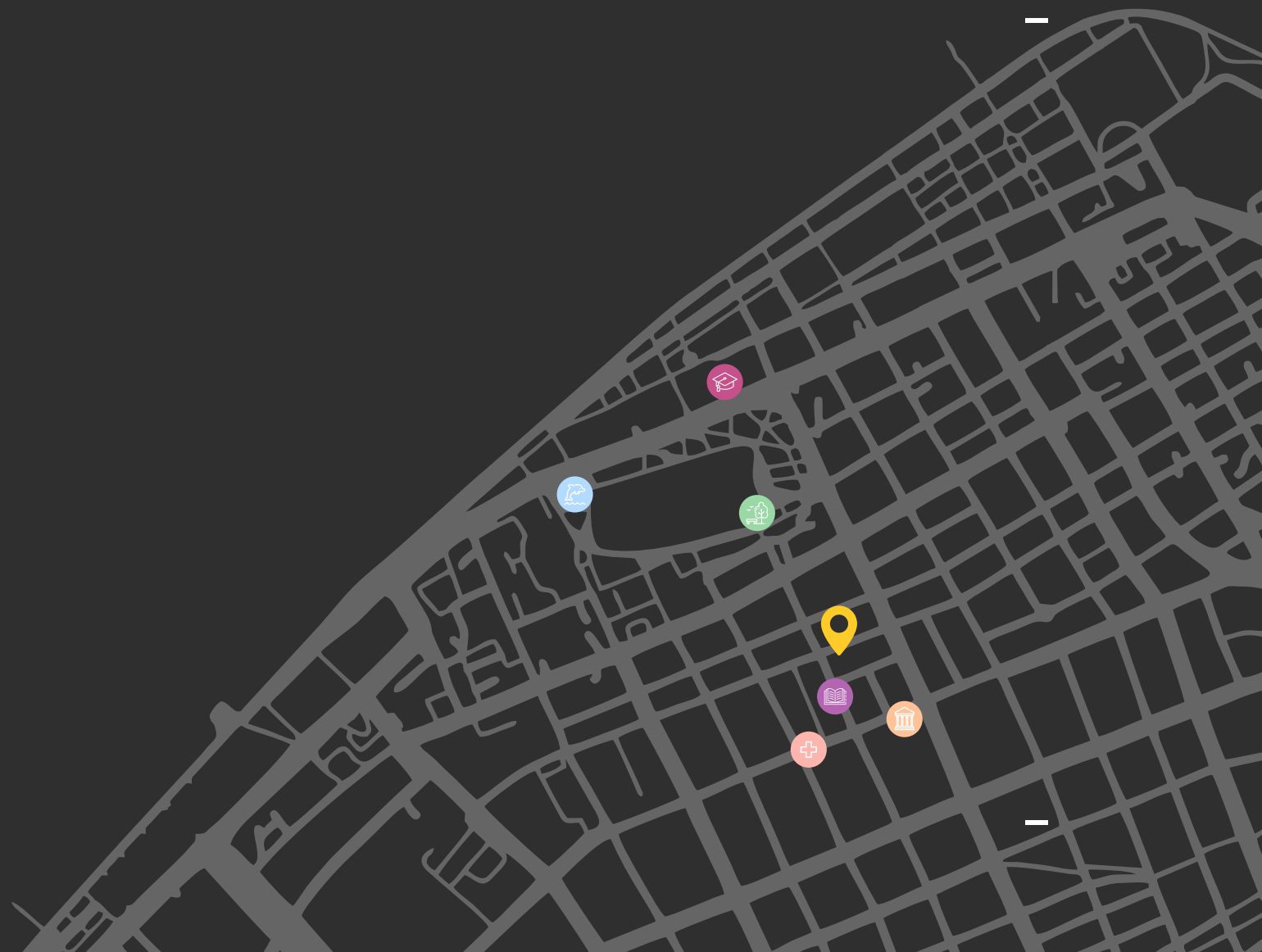


МИДТАУН

500 метров от моря

-  Государственная школа **40 m**
-  Поликлиника **200 m**
-  Парк 6 мая **300 m**
-  Археологический музей **200 m**
-  Дельфинарий **550 m**
-  Университет Шота Руставели **550 m**

В А Т У М И



Спецификация квартиры в зеленом каркасе (стандарт)

На момент перехода в собственность к покупателю спецификация и описание квартиры в зеленом каркасе (стандарт) следующие:

- Установлена входная железная дверь квартиры;
- Установлены окна-двери;
- Внутренние перегородки квартиры (Блок пемзы)
- Внутренняя электропроводка (медные кабели "BORSAN"),
- Монтаж электрокабельной коробки и розеточной коробки;
- Установка беспроводного интернета и распределительного кабельного щитка;
- Вентиляционные трубы (кухня, санузел);
- Прокладка водопроводных и канализационных труб (пластиковые трубы, кухня, санузел
- Обшивка канализационных труб (шумоизоляционный котел рулоном фольги);
- Прокладка труб центрального отопления (металлопластиковые трубы);
- Стены оштукатурены влагостойкой штукатуркой;
- Обшивка потолка (белая гипсокартонная плитка),
- Стяжка пола;
- Плетение газовых труб алопекс;
- Обустройство балконного водостока;
- Обустройство балконного пространства под наружный блок;
- Устройство точки слива кондиционера.

Спецификация квартиры в зеленом каркасе (премиум)

На момент перехода в собственность к покупателю спецификация и описание квартиры в зеленом каркасе (премиум) следующие:

- Установлена входная железная дверь квартиры;
- Установленные окна-двери;
- Внутренние перегородки квартиры (Блок пемзы, со звукоизоляционным покрытием);
- Внутренняя электропроводка (Мягкие медные кабели "BORSAN", обернутые в полиэтиленовую пленку) установлена, в том числе: кабели для домофона; кабели для сигнализации; кабели для детектора газа и горючих газов; Внутренняя точка контролера температуры котла отопления.
- Монтаж электрокабельной коробки (выключатель, автоматический выключатель фирмы «Siemens») и розеточной коробки;
- Установка беспроводного интернета и распределительного кабельного щитка;
- Вентиляционные трубы (кухня, санузел);
- Прокладка водопроводных и канализационных труб (металлопластиковые трубы, кухня, санузел фирмы "Desinge");
- Обшивка канализационных труб (шумоизоляционный котел рулоном фольги);
- Прокладка труб центрального отопления, обустройство коллекторной системы и насоса (металлопластиковые трубы);
- Стены оштукатурены влагостойкой штукатуркой;
- Обшивка потолка (зеленая гипсокартонная плитка, звукоизоляционная плитка);
- Стяжка пола;
- Тёплый пол (40% жилой площади) ;
- Плетение газовых труб алопекс;
- Обшивка потолка мокрой точки (Влагостойкая плитка Gardex фирмы „Knauf»);
- Встроенный бачок для унитаза (фирмы “Vitra”);
- Гидроизоляция пола и стен мокрой точки;
- Обустройство балконного водостока;
- Обустройство балконного пространства под наружный блок;
- Устройство точки слива кондиционера.



ГУМБАТИ ДИЗАЙН

Так как помещение продается в состоянии зеленого каркаса (готовая квартира без мебели), вы можете дополнительно заказать дизайн интерьера у нашей команды «Гумбати дизайн», в которой работают исключительно профессиональные дизайнеры интерьера.

Стоимость услуги 30\$ за квадратный метр.

Дружелюбное и открытое общение, обмен мнениями, тенденциями и новостями, максимальный учет пожеланий заказчика, взаимная поддержка и доверие – это исключительно те факторы, которые определяют успех каждого проекта команды Гумбати дизайн.





Строительно-девелоперская Компания
с 1998 года ®

О нас

Гумбати Групп начала своё позиционирование на рынке в виде строительной компании в 1998 году. Благодаря высоким стандартам строительства компания быстро завоевала доверие клиентов и по сей день занимает лидирующие позиции в этой сфере.

- С 2005 года Гумбати Групп добавила девелопмент в качестве своего нового направления. Компания продолжает расти и развиваться, осваивая смежные области и предлагая клиентам полный пакет современных услуг.
- Гумбати групп получила сертификат ISO (9001-2015) в области управления качеством.
- Гумбати групп стала членом Международной федерации недвижимости (FIABCI) в 2021 году.

ТЕКУЩИЙ

**БУЛЬВАР ПОИНТ**

Батуми, год завершения 2023 г.

**ПОРТЛАЙН ОТ ГУМБАТИ**

Батуми, год завершения 2023 г.

**МИДТАУН**

Батуми, год завершения 2026 г.

**ГУМБАТИ РЕЗИДЕНЦИЯ**

Гонио, год завершения 2023 г.

**ВАКЕ РЕЗИДЕНС**

Тбилиси, год завершения 2026 г.

**СКОРО**

Гонио

ПРОЕКТЫ ОТ ГУМБАТИ ГРУП

На сегодняшний день, Гумбати групп уже построила 600 000 м2 жилых и коммерческих помещений. Проекты компании отличаются высокими стандартами зданий, идеально адаптированными к типичной среде конкретного местоположения.

ЗАВЕРШЕННЫЙ

**ГУМБАТИ НА ТАМАРАШВИЛИ**

Тбилиси, Завершенный

**ВРАТА БУЛЬВАРА**

Батуми, Завершенный

**СУБТРОПИК СИТИ**

Батуми, Завершенный

**ОЛИМПИЙСКИЙ СТАДИОН**

Тбилиси, Завершенный

**ГУМБАТИ В БАКУРИАНИ**

Бакуриани, Завершенный

**ГУМБАТИ НА АЛЛЕЕ**

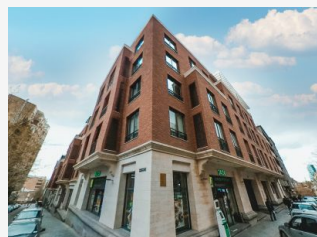
Батуми, Завершенный

**ГУМБАТИ НА ГОРГАСАЛИ**

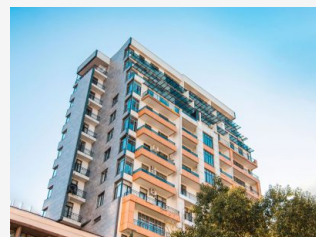
Батуми, Завершенный

**ОЛИМПИЙСКИЙ СТАДИОН**

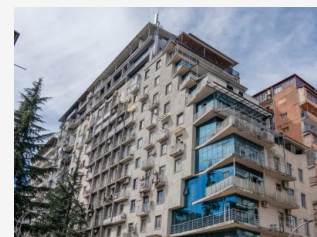
Тбилиси, Завершенный

**РАЙОН ВЕРЕ**

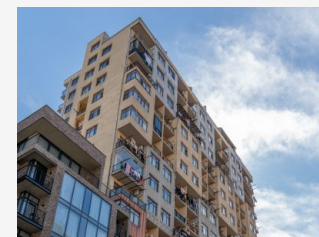
Тбилиси, Завершенный

**ГУМБАТИ НА ГОРГИЛАДЗЕ**

Батуми, Завершенный

**ГУМБАТИ НА ЛЕРМОНТОВ**

Батуми, Завершенный

**ГУМБАТИ НА ЧАВЧАВАДЗЕ**



Батуми, Завершенный



www.gumbati.ge

+995 555 100 100

+995 322 838281

  @gumbatigroup